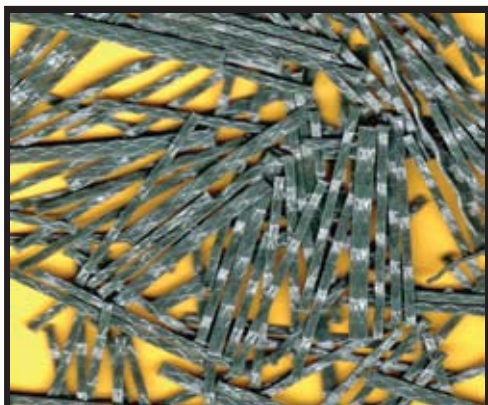
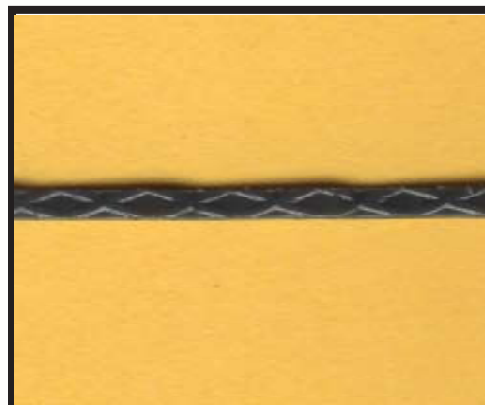


FixFiber®

Foto Assieme



Singola Fibra



DATI TECNICI Fiber PET 30

Materiale	Poliestere estruso a fibre orientate
Lunghezza	30 mm
Larghezza	Miscela 1,25 / 1,65
Spessore	0,45 mm
Colore	Grigio
Peso specifico	1,38 gr/cm ³
Resistenza a trazione	400-800 Mpa
Punto di fusione	Ca. 253 ° C
Modulo elastico young	11,3 Kn/ mm ²
Assorbimento acqua	0,04%
Resistenza alcalini del cemento	Buona
Forma	Sagomata

Certificato di conformità CE n° 1372-CPD-1343 rilasciato dall'organismo notificato n° 1372 con le prestazioni in accordo alla norma UNI EN 14889-2

Confezionamento : sacchi di polietilene trasparente da 5 Kg.

Stoccaggio : possibilità di stoccaggio in aree esterne non coperte

Metodo di utilizzo : a calcestruzzo confezionato come ultimo ingrediente vuotare i sacchi nell'autobetoniera oppure sul nastro trasportatore assieme all'inerte

distribuita da:

bgbgroup
L'arte del pavimento

Via delle Innovazioni, 12 - FONTANAFREDDA (PN)
Tel. 0434 1830192 - Fax 0434 1830561
info@bgbgroup.it - www.bgbgroup.it

Scheda tecnica